

Manzana 40

Architect
AB Architects with
Raúl Gutiérrez-Salgado

Location
Oviedo, Spain

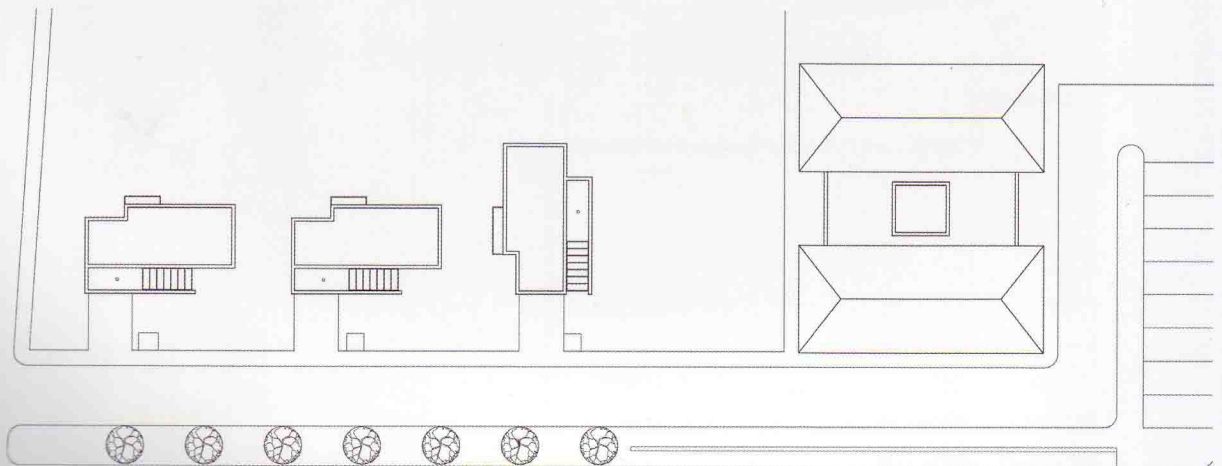
Project Date
2004

This development of three single family homes in northern Spain is a study in orientation and spatial shifting within similarly-shaped envelopes. The simple reconfiguration of program elements – garage, entry and stair, core functions, living areas, bedrooms – creates highly modulated and differentiated volumes that are nevertheless legible as one continuous development.

Units are approached via an ascent at the north side of the site and entered at split level, where living and kitchen areas meet. From here one is drawn through the south-facing living area and out to the yard. The construction of the homes is typical local style – concrete frame with large-format masonry walls and a white stucco finish. Balconies and indentations in the volume on the south and west sides provide shade for the large expanses of glass in the living and dining rooms.

Der Entwurf »Manzana 40« für drei Einfamilienhäuser in Nordspanien ist eine Studie zur Ausrichtung und räumlichen Verlagerung ähnlich ausgebildeter Baukörper untereinander. Die leichte Modulierung funktionaler Elemente – Garage, Eingang mit Treppe, Kernfunktionen, Wohnbereiche, Schlaf-räume – ermöglicht unterschiedlich ausgebildete Baukörper, die gleichwohl als einheitliche Abfolge erkennbar sind.

Die Einheiten werden über eine Steigung im Norden erschlossen und auf einer erhöhten Ebene, wo Küche und Wohnbereich zusammentreffen, betreten. Von hier aus gelangt man durch den südorientierten Wohnbereich zum Hof. Die Bauweise ist ortstypisch: ein Betonskelett mit großformatigen Mauerwerkswänden und weißer Putzoberfläche. Balkone und Gebäuderücksprünge an den Süd- und Westfassaden bieten Sonnenschutz für die verglasten Wohn- und Essbereiche.





*oben: 3-D-Darstellung
rechts: Schnitt,
2. Obergeschoss,
1. Obergeschoss,
Erdgeschoss*

*above: rendering
right: section,
second floor plan,
first floor plan,
ground floor plan*

